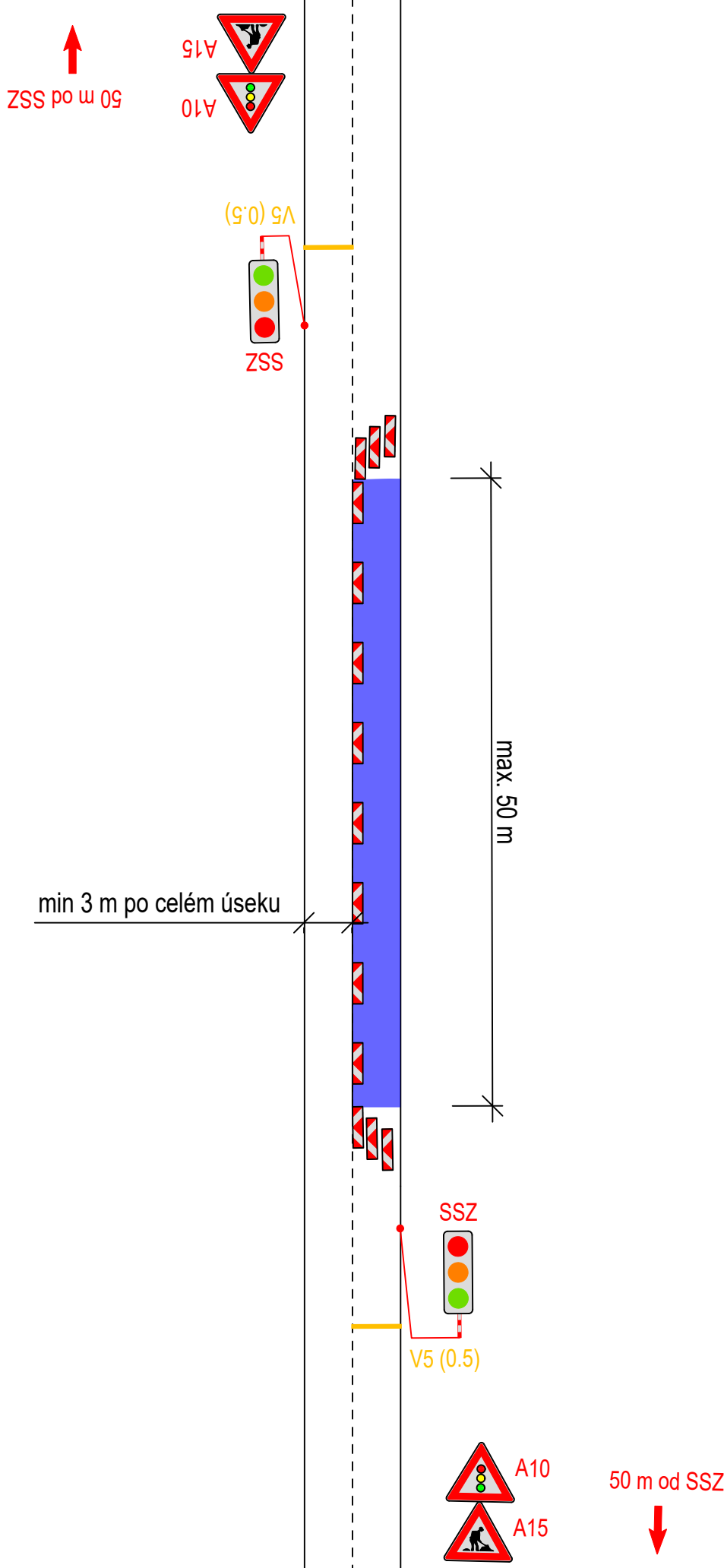
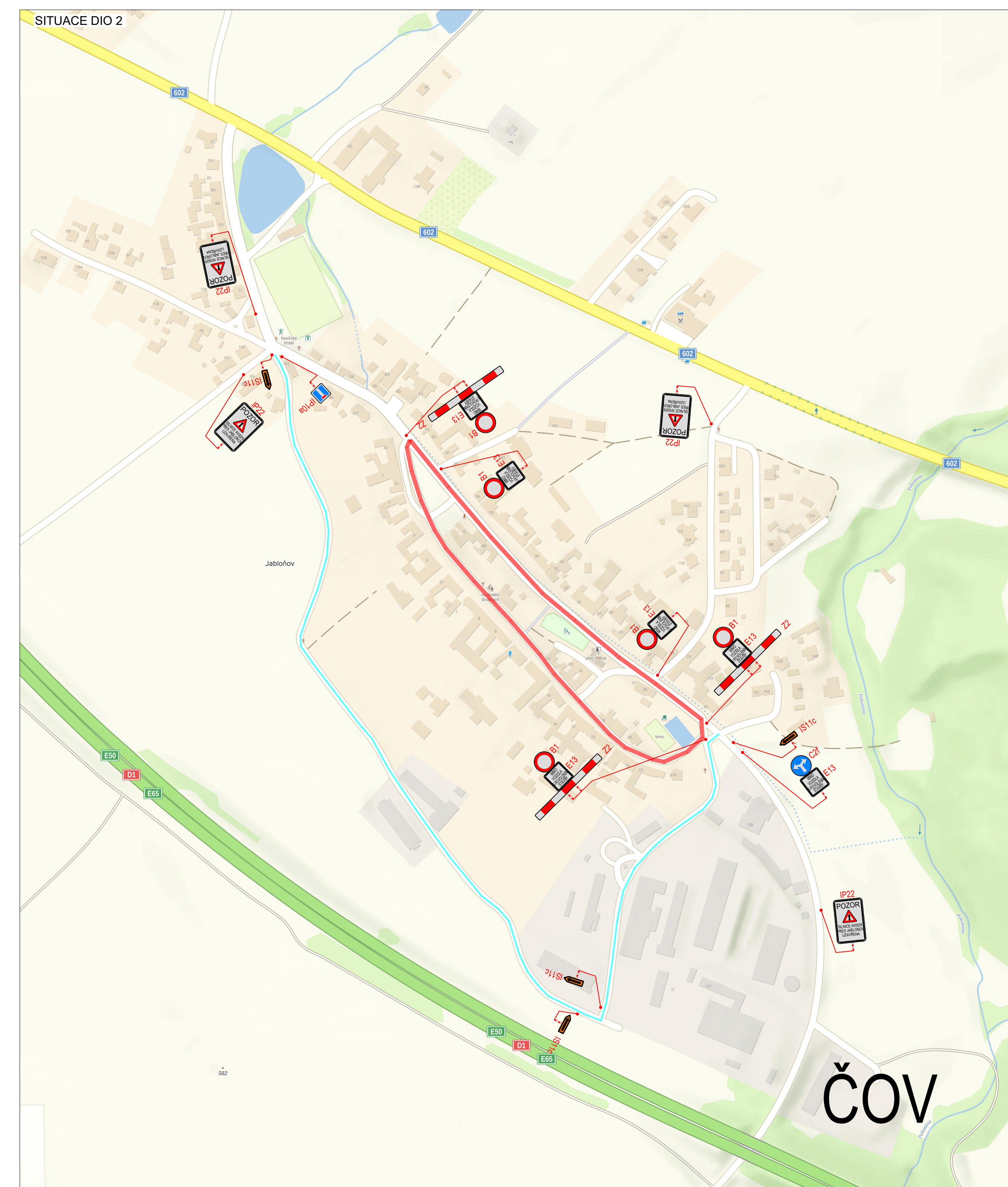


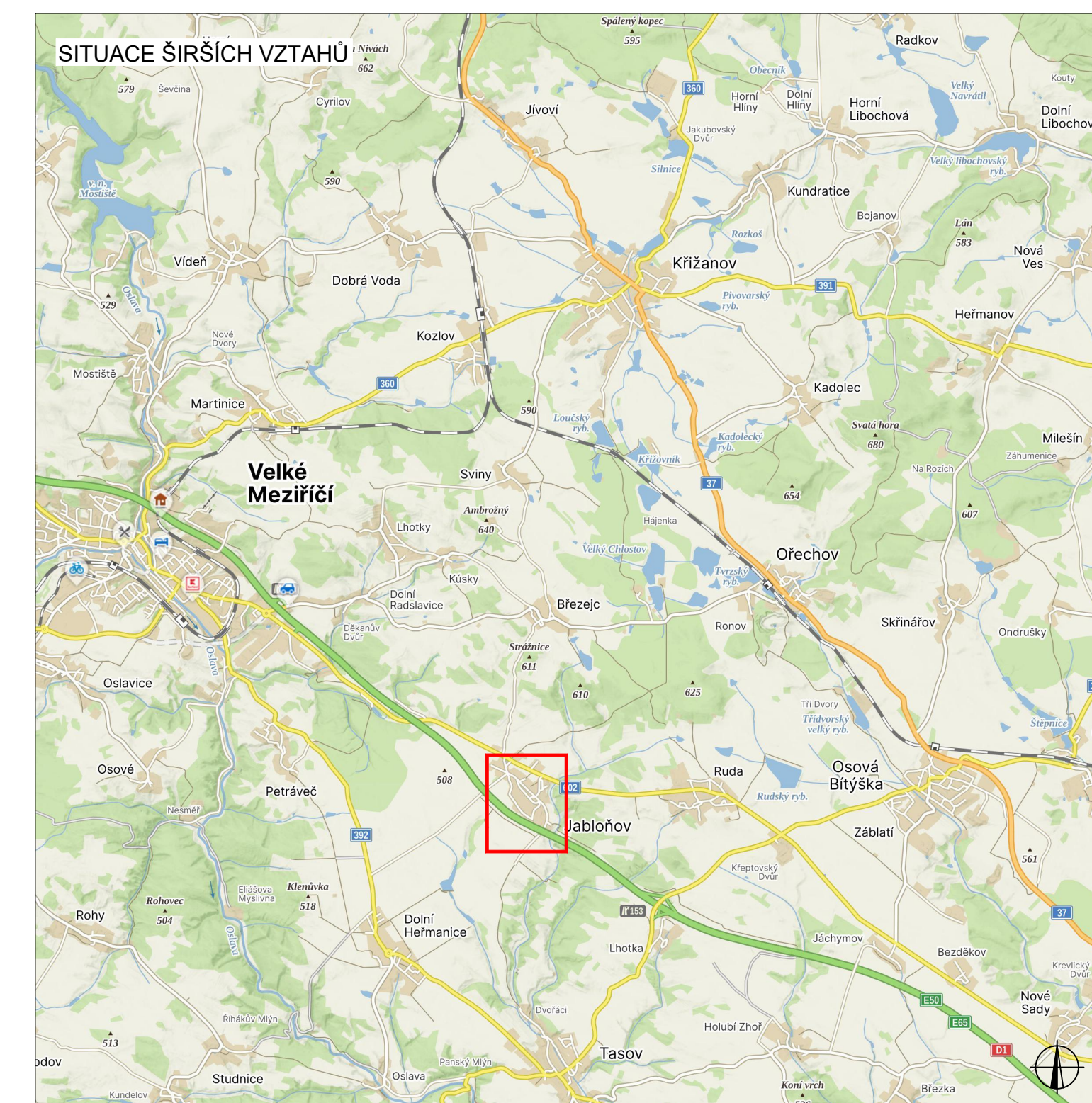
SCHÉMA POSUVNÉHO PRACOVNÍHO MÍSTA



V případě, že by bylo pracovní místo umístěno v blízkosti křižovatky, bude dopravní značení doplněno dodatkovou tabulkou E7, aby celá situace odpovídala bezpečnosti a plynulosti provozu dle TP 65, TP 66 A TP 133. V případě nouze bude provoz řídit proškolená osoba (osoby).



PLATNOST DOKUMENTACE		
V ..... dne .....	V ..... dne .....	V ..... dne .....



LEGENDA			
	TRVALÉ SVISLÉ DOPRAVNÍ ZNAČENÍ		UZAVŘENÝ ÚSEK
	DOČASNÉ ZNEPLATNĚNÉ TRVALÉ DOPRAVNÍ ZNAČENÍ		POSUVNÉ PRACOVNÍ MÍSTO
	NAVŘZENÉ PŘECHODNÉ DOPRAVNÍ ZNAČENÍ		OBJÍZDNÁ TRASA
INSTALACE PŘECHODNÉHO DOPRAVNÍHO ZNAČENÍ BUDE PROVEDENO DLE PRAVIDEL TP 65 A TP 66 A TP 133			

ZODPOVĚDNÝ PROJEKTANT:	Richard Peška		
VYPRACOVAL:	Nikolas Mikyska		
KONTROLOVAL:	Richard Peška	ČÍSLO ZAKÁZKY	03/2026
NÁZEV STAVBY:	DIO – Kanalizace a ČOV a Oprava vodovodu okres Žďár nad Sázavou, kraj Vysočina	FORMÁT:	
OBSAH:	Situace dopravně-inženýrských opatření	MĚŘÍTKO:	RDS
		ČÍSLO PŘÍLOHY:	SOUPRAVA
			01